

11.



Wieszaki do rur

W każdym kraju pod sufitami budynków zawieszonych jest wiele tysięcy kilometrów instalacji rurowych. Szeroka gama systemów zamocowań rur firmy Flamco oferuje kompletne rozwiązanie umożliwiające bezpieczny, łatwy i niezawodny montaż rur gwintowanych, cienkościennych rur stalowych, rur miedzianych i z tworzywa sztucznego oraz systemów szyn. Firma Flamco oferuje również gamę certyfikowanych wieszaków do rur instalacji tryskaczowych. Krótko mówiąc, firma Flamco zapewnia rozwiązania dla wszelkich możliwych zastosowań.



Wieszaki do rur BK: jednoelementowa konstrukcja zapewniająca niezwykłą wytrzymałość

Zalety wieszaka BK Flamco:

- Jednoczęściowa opaska przystosowana do bardzo dużych obciążeń
- Przegub kulowy eliminuje konieczność zastosowania oddzielnego zawiasu kulowego w celu kompensacji rozszerzania się o małym stopniu
- Znaczna swoboda ruchu
- Długa tuleja umożliwia zaizolowanie rury po zamontowaniu bez ograniczania swobodnego ruchu przegubu kulowego



ClickEasy K

Pręt z gwintem D

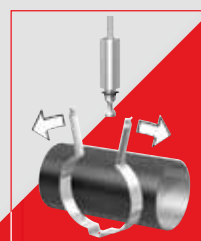
Kaptur uszczelniający T do uszczelnienia przegubu kulowego

Opaska BKI z gumową okładziną

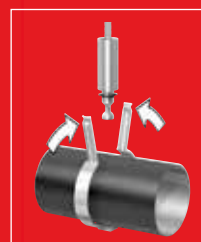
Płyta nośna ST

BO / BOK
Łącznik opasek do montażu w systemie piggyback (jedna pod drugą)

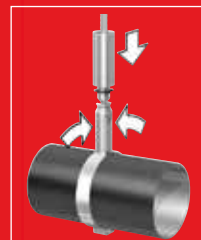
Montaż bez użycia narzędzi



1. Otworzyć opaskę ręką i założyć na rurę.



2. Dopasować dwa zatrzaski na opasce do przegubu kulowego i przytrzymać.



3. Następnie zsunąć tuleję, tak aby zachodziła na zatrzaski i... Gotowe!

Przegub kulowy umożliwia swobodny ruch w maks. zakresie $2 \times 6^\circ$. Pozwala to na zmniejszenie liczby punktów stałych lub całkowite ich wyeliminowanie.



Wieszaki do rur BK

- Do wieszania rur gwintowanych, rur kotłowych oraz cienkościennych rur stalowych
- Ocynkowana opaska Sendzimir



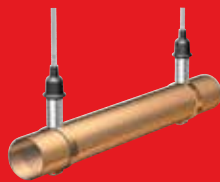
Wieszaki do rur BKI

- Z gumową powłoką tłumiącą hałas
- Do rur o średnicach przekraczających 219.1 mm; opaski BK można używać z oddzielną gumową listwą okładzinową SR
- Ocynkowana opaska Sendzimir (BKI 12 ocynkowana elektrolitycznie)



Wieszaki do rur BKK

- Do wieszania rur miedzianych
- Miedziany wspornik, tuleja i przegub kulowy ocynkowany elektrolitycznie.



Wieszaki do rur BKP

- Do mocowania rur z tworzyw sztucznych
- Ocynkowana opaska Sendzimir



Kapturek uszczelniający T

- Wodoszczelna i pyłoszczelna uszczelka zapewniająca pełną swobodę ruchu przegubu kulowego
- Przytrzymuje tuleję, dzięki czemu operator może przeprowadzić montaż, używając obu rąk



Zaciski połączeniowe BO/BOK

- Do podwieszenia opaski BK do opaski znajdującej się powyżej, przy jednoczesnym zachowaniu elastyczności mocowania



Listwa montażowa LB

- Plastikowe pokrycie jest na stałe przytwierdzone do stalowego rdzenia, dzięki czemu nie przesuwa się
- Możliwość przycięcia do odpowiedniej długości
- Wysoka wytrzymałość mechaniczna na rozciąganie, łatwy i szybki montaż



Listwy tłumiące hałas SR

- okładzina tłumiąca hałas do opasek
- W przypadku zastosowania listwy SR średnica wybranej opaski musi być większa od zewnętrznej średnicy montowanej rury



DLA WSZYSTKICH TYPÓW RUR

- Zastosowanie: do montażu wszystkich typów rur.
- Do montażu rur stalowych i miedzianych, gwintowanych, przeciwpożarowych, ze stali cienkościennej.

Wieszak do rur BKI

- Materiał: wkładka gumowa tłumiąca hałas: 20 dB(A) zgodnie z ISO 3822-1.
- Wieszak BKI 6: sendzimir.
- Wieszak BKI 8: sendzimir.
- Wieszak BKI 12: ocynkowany elektrolitycznie.
- Tuleja: ocynkowana elektrolitycznie.
- Element montażowy: ocynkowany elektrolitycznie.
- Wykonanie: wieszak jednoczęściowy gwarantuje wysokie dopuszczalne obciążenie.
- Maks. wychylenie wieszaka to 2 x 6°.
- Wieszak BKI 12 posiada mechanizm zamykający wewnątrz tulei.
- Margines bezpieczeństwa punkt przegięcia (V) = 3.
- Wieszaki do rur od średnicy 12 mm, możliwość montażu pod spodem kolejnego wieszaka, przy użyciu łączka BO.



Typ	Średnica rury				Złącze	Maks. obciążenie robocze [N]	Maks. obciążenie [N] -20 dB(A)	Wymiary opaski [mm]	Kapturek	Wymiar A [mm]		Numer katalogowy
	gwintowanej	p.pożarowej Ø zew. [mm]	cienkościennej stalowej Ø zew.	miedzianej Ø zew. [mm]								
BKI 6 x 12	-	-	12	12	M 6	1500	400	12 x 1,5	T 6	40	10	33008
BKI 6 x 15	-	-	15	15	M 6	1500	400	12 x 1,5	T 6	40	10	33009
BKI 6 x 18	-	-	18	18	M 6	1500	400	12 x 1,5	T 6	40	10	33001
BKI 6 x 22	-	-	-	-	M 6	1500	400	12 x 1,5	T 6	40	10	33014
BKI 6 x 28	-	-	-	-	M 6	1500	400	12 x 1,5	T 6	40	10	33010
BKI 6 x 35	-	-	-	-	M 6	1500	400	12 x 1,5	T 6	40	10	33011
BKI 6 x 42	-	-	-	-	M 6	1500	400	12 x 1,5	T 6	40	10	33012
BKI 6 x 54	-	54	-	-	M 6	1500	400	12 x 1,5	T 6	40	10	33013
BKI 6 x 3/8	3/8	-	-	-	M 6	1500	400	12 x 1,5	T 6	40	10	33001
BKI 6 x 1/2	1/2	-	21,3	21,3	M 6	1500	400	12 x 1,5	T 6	40	10	33002
BKI 6 x 3/4	3/4	-	26,9	26,9	M 6	1500	400	12 x 1,5	T 6	40	10	33003
BKI 6 x 1	1	-	33,7	33,7	M 6	1500	400	12 x 1,5	T 6	40	10	33004
BKI 6 x 1 1/4	1 1/4	-	42,4	42,4	M 6	1500	400	12 x 1,5	T 6	40	10	33005
BKI 6 x 1 1/2	1 1/2	48,3	-	-	M 6	1500	400	12 x 1,5	T 6	40	10	33006
BKI 6 x 2	2	60,3	-	-	M 6	1500	400	12 x 1,5	T 6	40	10	33007
BKI 6 x 44	-	44,5	-	-	M 6	1500	400	12 x 1,5	T 6	40	10	33033
BKI 6 x 51	-	51,5	-	-	M 6	1500	400	12 x 1,5	T 6	40	10	33034
BKI 6 x 57	-	57,5	-	-	M 6	1500	400	12 x 1,5	T 6	40	10	33035
BKI 6 x 64	-	63,5	-	-	M 6	1500	400	12 x 1,5	T 6	40	10	33036
BKI 8 x 70	-	70	-	-	M 8	2500	700	16 x 1,9	T 8S	54	10	33137
BKI 8 x 76	2 1/2	76,1	-	-	M 8	2500	700	16 x 1,9	T 8S	54	10	33138
BKI 8 x 83	-	82,5	-	-	M 8	2500	700	16 x 1,9	T 8S	54	10	33139
BKI 8 x 89	3	88,9	-	-	M 8	2500	700	16 x 1,9	T 8S	54	10	33140
BKI 12 x 95	-	95	-	-	M 12	5000	2000	25 x 2,75	T 12	60	25	33241
BKI 12 x 102	3 1/2	101,6	-	-	M 12	5000	2000	25 x 2,75	T 12	60	25	33242
BKI 12 x 108	-	108	-	-	M 12	5000	2000	25 x 2,75	T 12	60	25	33243
BKI 12 x 114	4	114,3	-	-	M 12	5000	2000	25 x 2,75	T 12	60	25	33244
BKI 12 x 121	-	121	-	-	M 12	5000	2000	25 x 2,75	T 12	60	25	33245
BKI 12 x 127	-	127	-	-	M 12	5000	2000	25 x 2,75	T 12	60	25	33246
BKI 12 x 133	-	133	-	-	M 12	5000	2000	25 x 2,75	T 12	60	25	33247

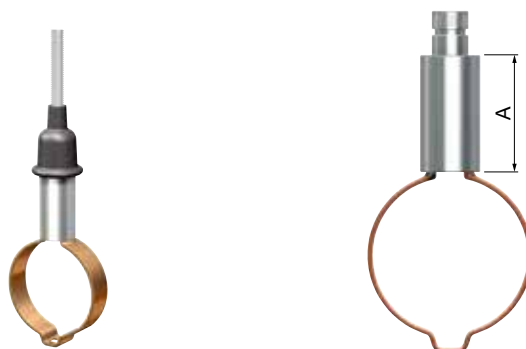
Typ	Średnica rury				Złącze	Maks. obciążenie ro-bocze [N]	Maks. obciążenie [N] -20 dB(A)	Wymiary opaski [mm]	Kapturek	Wymiar A [mm]		Numer katalogowy
	gwintowanej	p.po-żarowej Ø zew. [mm]	cienna-kościelnej stalowej Ø zew.	miedzianej Ø zew. [mm]								
BKI 12 x 140	5	139,7	-	-	M 12	5000	2000	25 x 2,75	T 12	60	25	33248
BKI 12 x 146	-	146	-	-	M 12	5000	2000	25 x 2,75	T 12	60	25	33250
BKI 12 x 152	-	152,4	-	-	M 12	5000	2000	25 x 2,75	T 12	60	25	33251
BKI 12 x 159	-	159	-	-	M 12	5000	2000	25 x 2,75	T 12	60	25	33252
BKI 12 x 168	6	168,3	-	-	M 12	5000	2000	25 x 2,75	T 12	60	25	33253
BKI 12 x 171	-	171	-	-	M 12	5000	2000	25 x 2,75	T 12	60	25	33254
BKI 12 x 193	-	193,7	-	-	M 12	5000	2000	25 x 2,75	T 12	60	25	33256
BKI 12 x 219	8	219,1	-	-	M 12	5000	2000	25 x 2,75	T 12	60	25	33258


kiwa

DLA RUR MIEDZIANYCH

- Wieszaki do rur od średnicy 12 mm, możliwość montażu pod spodem kolejnego wieszaka, przy użyciu łącznika BO.

Wieszak do rur BKK



Typ	Średnica rury	Przyłącze	Maks. obciążenie [N]	Wymiary taśmy stalowej [mm]	Kapturek	Wymiar A [mm]		Numer katalogowy
BKK 6 x 12	12	M 6	650	12 x 1,5	T 6	40	10	34110
BKK 6 x 14	14	M 6	650	12 x 1,5	T 6	40	10	34111
BKK 6 x 15	15	M 8	650	12 x 1,5	T 6	40	10	34112
BKK 6 x 18	18	M 6	650	12 x 1,5	T 6	40	10	34114
BKK 6 x 22	22	M 6	650	12 x 1,5	T 6	40	10	34116
BKK 6 x 28	28	M 6	650	12 x 1,5	T 6	40	10	34118
BKK 6 x 35	35	M 6	650	12 x 1,5	T 6	40	10	34120
BKK 6 x 42	42	M 6	650	12 x 1,5	T 6	40	10	34122
BKK 6 x 54	54	M 6	650	12 x 1,5	T 6	40	10	34124
BKK 8 x 68	68	M 8	1000	16 x 1,9	T 8S	54	10	34226
BKK 8 x 70	70	M 8	1000	16 x 1,9	T 8S	54	10	34237
BKK 8 x 76	78	M 8	1000	16 x 1,9	T 8S	54	10	34238
BKK 8 x 80	80	M 8	1000	16 x 1,9	T 8S	54	10	34227
BKK 12 x 108	108	M 12	2000	16 x 1,9	T 12	60	25	34343
BKK 12 x 133	133	M 12	2000	16 x 1,9	T 12	60	25	34347
BKK 12 x 159	159	M 12	2000	16 x 1,9	T 12	60	25	34352

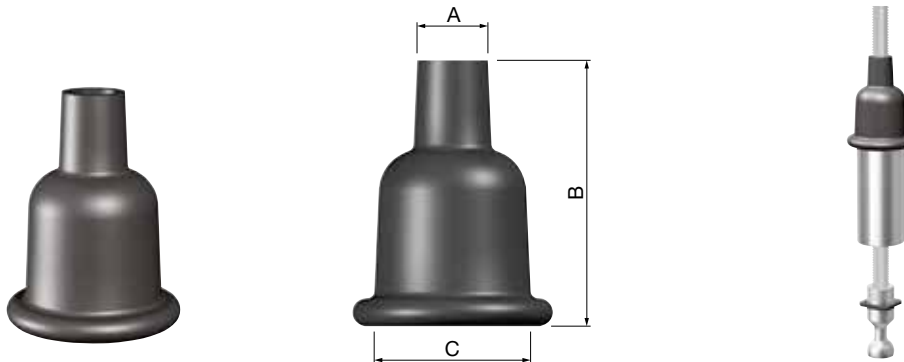
kiwa



AKCESORIA DLA WIESZAKÓW DO RUR

Kapturek T dla wieszaków BK

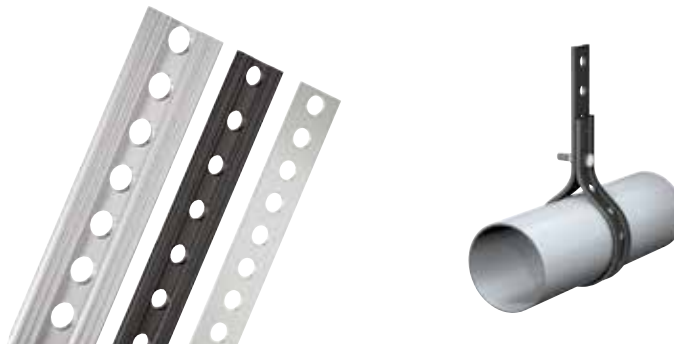
Stosowany dla ochrony prętów gwintowanych.



Typ	Dla prętów gwintowanych	Wymiary				Numer katalogowy
		A [mm]	B [mm]	ØC [mm]		
T 6	D 6	6	30,5	15	50	70501
T 8	D 8	8	32,5	15	50	70502
T 8 s	D 8	8	37,5	21	50	70512
T 12	D 12	12	57	30	50	70504


TAŚMY MONTAŻOWE

LB Taśmy montażowe




Typ	Rozmiary		Długość [m]	Maks. obciążenie robocze [N]		Numer katalogowy
	Szerokość	Ø otworu [mm]				
LB 17	17	6,5	25	800	25	71020
LB 19 ocynkowana	19	6,5	10	800	10	71021
LB 27	27	8,5	10	1400	10	71022

EB-LB akcesoria do taśm montażowych

Typ	Opis	Przyłącze		Numer katalogowy
EB 6 x 25	Pręt gwintowany z otworem podłużnym	M 6 x 25	100	71024
EB 8 x 20	Pręt gwintowany z otworem okrągłym	M 8 x 20	100	71027
EB 6 x 50	Śruba montażowa z otworem podłużnym	M 6 x 50	100	71023

**HM akcesoria do taśm montażowych**

Typ	Opis	Przyłącze		Numer katalogowy
HM 6 x 20	Śruba z łbem sześciokątnym	M 6 x 20	100	71028
HM 8 x 20	Śruba z łbem cylindrycznym	M 8 x 20	100	71029

